

切り取ってご応募ください。

<キリトリ線>

郵便ハガキ

103-8691

日本郵便株式会社
にほんばし蔵前郵便局 私書箱5号

「いなげや」&「さとの雪」共同企画
「さとの雪キャンペーン」係

誠に恐れ入りますが、レシートの重さを入れた所定の郵便料金の切手をお貼りください。

いなげやでご購入の「さとの雪」商品2点以上を含む
お買上合計金額 1,000円(税込)以上のレシートを一口として
(応募レシート複数枚の合算可・ハガキ1枚一口まで)ご応募ください。

「さとの雪」
全商品が
対象です

応募締切：2025年5月4日(日)当日消印有効

お一人様何口でもご応募いただけます。ただしハガキ1枚につき、一口までのご応募となります。

いなげや商品券2,000円分が当たる!

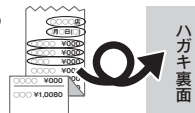
●住所 〒 - ●電話番号 ()

●氏名 ●購入店舗名

レシート貼り付けについてのご注意

対象商品、数量、店舗名、購入日時が確認できるようにハガキ裏面に貼り付けてください。

●お買い上げ日が、2025年3月1日(土)~
2025年4月30日(水)までのレシートが有効です。



●対象商品、数量、店舗名、購入日時が確認できるようにハガキ裏面に貼り付けてください。●お買い上げ日時が2025年3月1日(土)~2025年4月30日(水)までのレシートが有効です。●レシートが長い場合は、折りたたみ、対象商品と購入日時が見えるように貼り付けてください。●クレジットカードでお支払いの場合は、レシートの下部に印字されているクレジットカード情報部分は切り取り、お買い上げ情報が記載された上部のみをお貼りください。●セロハンテープの粘着面にレシートの印刷インクが反応して消える場合がございます。セロハンテープなどでお貼りいただく際は、端にしっかりと貼り付けてください。●レシートは、はがれないようにテープなどでしっかりと貼りください。はがれてしまった場合は無効になることがありますので、ご注意ください。●ご応募いただきました、ハガキおよびレシートの返却はできません。●レシートのコピーの応募は無効となります。●必要事項の記入漏れや虚偽の記載がある場合、ご当選は無効となります。●ご当選の権利及び賞品はご本人のもので、第三者に譲渡・換金はできません。●当選者の発表は、賞品の発送をもって発表にかえさせていただきます。●お預かりした個人情報につきましては、お客様の同意なしに、業務委託先以外の第三者に開示・提供はいたしません。●ご応募に際し、ご記入いただきましたお客様の情報(郵便番号・住所・氏名・電話番号)は、抽選及び当選者への商品発送の為に利用させていただきます。●賞品のお届けは日本国内に限らせていただきます。

切り取ってご応募ください。

<キリトリ線>



さとの雪商品を、

買って当てよう!

- INAGEYA × SATONOUYUKI -

キャンペーン賞品

「いなげや商品券」

プレゼント

2,000円分

抽選
100
名様

応募方法

いなげやでご購入の「さとの雪」商品2点以上を含むお買上合計金額1,000円(税込)以上のレシートを一口として(応募レシート複数枚の合算可・ハガキ1枚一口まで)ご応募ください。

専用のハガキまたは市販のハガキに貼り付けていただき、①郵便番号 ②住所 ③電話番号 ④氏名 ⑤購入店舗名 をご記入の上ご応募ください。

対象商品

「さとの雪」全商品が対象です。



※掲載商品は一例です。店舗により取り扱いの商品が異なります。
※いなげやで取り扱いのあるさとの雪全商品が対象です。
※掲載商品の取り扱いがない店舗もございます。

応募先

〒103-8691 日本郵便株式会社 にほんばし蔵前郵便局 私書箱5号
「さとの雪キャンペーン」係

応募締切

2025年5月4日(日)当日消印有効

抽選発表

厳正なる抽選の上、賞品の発送をもって発表にかえさせていただきます。

※ご応募に際し、ご記入いただきましたお客様の情報(郵便番号・住所・氏名・電話番号)は、抽選及び当選者への商品発送の為に利用し、さとの雪食品(株)で適正に管理させていただきます。

●お問い合わせ・応募についての詳細はさとの雪HPへ

0120-86-1212

受付時間
9:00~17:00
(土日祝を除く)

さとの雪 検索
https://www.satonoyuki.co.jp/